

Odbor dopravy  
/ oddělení dopravy a komunikací

Adresa pracoviště:  
Pardubická 67  
537 16 Chrudim

Č. j.: CR 084851/2024 ODP/Pe  
Spis. Zn.: CR 084412/2024 Pe  
Váš dopis ze dne:  
Spis. a skart. znak a lhůta: 280.4 S/5  
Počet listů: 2  
Počet příloh: 1 (4 listy)

Vyřizuje: Ing. Soňa Pecháčková  
Tel: 469 657 502  
E-mail: sona.pechackova@chrudim-city.cz

V Chrudimi dne: 25.10.2024

## Veřejná vyhláška

### Opatření obecné povahy

Městský úřad Chrudim, Odbor dopravy, oddělení dopravy a komunikací, jako příslušný správní úřad dle ustanovení § 124 odst. 6 zákona č. 361/2000 Sb., o provozu na pozemních komunikacích a o změnách některých zákonů, ve znění pozdějších předpisů, na základě žádosti podané společností **Budimex S.A., odštěpný závod Česko** (IČO 17825199), se sídlem Českobrodská 1174, Kyje, 198 00 Praha 9, na základě plné moci ze dne 30.4.2024 zastoupené společností VYZNAč, s.r.o. (IČO 01916297), se sídlem Srázná 5113/1, 586 01 Jihlava (dále jen „žadatel“), dne **24.10.2024**, a písemného vyjádření Policie České republiky, Územního odboru Chrudim, Dopravního inspektorátu k přechodné úpravě provozu na pozemních komunikacích č.j. **KRPE-94790-2/ČJ-2024-170306** ze dne **24.10.2024**,

#### s t a n o v í

podle ustanovení § 77 odst. 1 písm. c) zákona č. 361/2000 Sb., o provozu na pozemních komunikacích a o změnách některých zákonů, ve znění pozdějších předpisů, a dle vyhlášky č. 294/2015 Sb., kterou se provádějí pravidla provozu na pozemních komunikacích a úprava, ve znění pozdějších předpisů, **přechodnou úpravu provozu** – užití přenosných dopravních značek svislých, vodorovných, světelných signálů a dopravních zařízení (dále jen „DZ“) na pozemních komunikacích takto:

1. Rozsah omezení provozu: **částečná uzavírka**.
2. Na pozemní komunikaci: **silnici II/358** u místní části **Kutřín** obce Perálec.
3. V úseku (místě) pozemní komunikace dle bodu č. 2): **mostů ev.č. 358-007 a 358-008** – viz příloha.

V souvislosti s částečnou uzavírkou silnice II/358 dojde k uzavření křižovatky (napojení) místní komunikace vedoucí do/z místní části Kutřín obce Perálec na silnici II/358. Autobusům linkové autobusové dopravy bude průjezd touto křižovatkou ve směru do/od

místní části Kutřín umožněn (povolen) umístěním dodatkové tabulky č. E 13 s textem „MIMO BUS“.

4. V termínu: **od 15.11.2024 - do 31.12.2025.**

Stavba bude realizována ve třech na sebe navazujících etapách:

I. etapa – instalace mostního provizoria

II. etapa – rekonstrukce mostu ev.č. 358-008

III. etapa – odstranění mostního provizoria

5. Objízdna tras: není stanovena.

6. Přečhodná úprava provozu je stanovena k zajištění bezpečnosti a plynulosti provozu na pozemních komunikacích při instalaci mostního provizoria, rekonstrukci mostu ev.č. 358-008 a odstranění mostního provizoria na silnici II/358 u místní části Kutřín obce Perálec.

7. Organizace omezení provozu a užití DZ:

a) **při instalaci a demontáži mostního provizoria bude úsek provádění prací oddělen od dopravního prostoru betonovými svodidly, pracovní místo řádně označeno a zabezpečeno dle TP 66,**

b) **provoz ve zúženém úseku bude po celou dobu částečně uzavírky řízen kyvadlově SSZ; zdroj pro provoz SSZ bude pravidelně kontrolován, tak aby nedošlo k výpadku SSZ,**

c) **po celou dobu provádění prací bude na vozovce silnice II/358 a následně i na mostním provizoriu zachován (vytvořen) průjezdný prostor o minimální šířce 3 m,**

d) **dále bude umístěno a použito DZ uvedené v příloze,**

e) **v době snížené viditelnosti bude dopravní značení č. A 15 a dopravní zařízení č. Z 2, Z 4 doplněno o výstražná světla oranžové barvy,**

f) **dopravní značení, materiál pro stavbu a stavební technika budou umístěny vždy tak, aby byly zajištěny rozhledové poměry na připojení (sjezdech, křižovatkách); stavební materiál bude umístěn vždy mimo pozemní komunikace,**

g) **stávající (trvale umístěné) DZ bude uvedeno do souladu se stanovenou přechodnou úpravou provozu (zakrytí či přeškrtnutí neplatných DZ páskou s oranžovo-černým pruhem) – důsledně řešit i zneplatnění informativního značení (směrových tabulí),**

h) **v případě potřeby (např. v době vysokých intenzit dopravy) bude provoz na místě samém řízen (usměrňován) způsobilými, náležitě označenými a poučenými osobami (pracovníky stavby),**

ch) v případě potřeby bude na základě požadavku žadatele DZ upřesněno na místě samém,

i) **umístění DZ dle příloh tohoto stanovení, kterou jsou jeho závaznou a nedílnou součástí, zajistí žadatel na své náklady a ručí za jeho stav a umístění po celou dobu omezení provozu,**

j) **velikost DZ - základní,**

k) **světelně technické vlastnosti DZ – reflexní (činná plocha z retroreflexního materiálu),**

l) **pro umístění přenosného DZ nesmí být využívány sloupky stálého dopravního značení (tzv. místní úpravy). Ty mohou být použity pouze pro umístění dopravních značek IS 11b, IS 11c a IS 11d (vyznačení objízdne trasy),**

m) **DZ užívat v souladu s ustanovením § 78 zákona číslo 361/2000 Sb. pouze na dobu nezbytně nutnou,**

n) **pokud není stanoveno jinak, bude DZ provedeno a umístěno dle TP 66 - Zásady pro přechodné dopravní značení na pozemních komunikacích (II. vydání), ČSN EN 12899-1 a ČSN EN 1436, ve znění pozdějších změn a doplňků.**

8. Odpovědnou osobou žadatele za dodržení tohoto stanovení je stavbyvedoucí společnosti Budimex S.A. pan **Aleš Vurbal**, telefonní spojení **604 677 410**, za dopravní značení pan **Richard Peška**, telefonní spojení **777 814 225**.
9. Městský úřad Chrudim, Odbor dopravy, oddělení dopravy a komunikací si vyhrazuje právo toto stanovení změnit nebo doplnit, bude-li to vyžadovat veřejný zájem.

### Odůvodnění:

Žadatel – společnost Budimex S.A., odštěpný závod Česko (IČO 17825199), se sídlem Českobrodská 1174, Kyje, 198 00 Praha 9, zastoupená společností VYZNAč, s.r.o. (IČO 01916297), se sídlem Srázná 5113/1, 586 01 Jihlava, požádal dne 24.10.2024 Městský úřad Chrudim, Odbor dopravy, oddělení dopravy a komunikací jako příslušný správní úřad o stanovení přechodné úpravy provozu na silnici II/358 u místní části Kutřín obce Perálec z důvodu rekonstrukce mostu ev.č. 358-008 spočívající v instalaci mostního provizoria, samotné rekonstrukci mostu a odstranění mostního provizoria.

K žádosti bylo doloženo písemné vyjádření příslušného orgánu policie – Policie České republiky, Krajského ředitelství policie Pardubického kraje, Územního odboru Chrudim, Dopravního inspektorátu č.j. KRPE-94790-2/ČJ-2024-170306 ze dne 24.10.2024.

Správní orgán žádost posoudil dle platné právní úpravy – zákona č. 361/2000 Sb., o provozu na pozemních komunikacích a o změnách některých zákonů, v platném znění, a dle vyhlášky č. 294/2015 Sb., ve znění pozdějších předpisů.

V souladu s ustanovením § 77 odst. 5 zákona o silničním provozu nedoručoval zdejší úřad návrh opatření obecné povahy a nevyzýval dotčené osoby k podávání připomínek a námitek.

Po celkovém posouzení žádosti správní úřad neshledal důvody, které by bránily vydání povolení, a proto rozhodl, jak je ve výroku uvedeno.

### Poučení:

Proti opatření obecné povahy nelze dle ustanovení § 173 odst. 2 zákona číslo 500/2004 Sb., správní řád, ve znění pozdějších předpisů, podat opravný prostředek.

Opatření obecné povahy nabývá účinnosti pátým dnem po dni vyvěšení.

„otisk úředního razítka“

Ing. Soňa Pecháčková v.r.  
oprávněná úřední osoba

Příloha: 4x Situace s dopravním značením

Obdrží:

- dotčené osoby – veřejnou vyhláškou
- Budimex S.A., odštěpný závod Česko (IČO 17825199), Českobrodská 1174, Kyje, 198 00 Praha 9, zastoupená VYZNAČ, s.r.o. (IČO 01916297), Srázná 5113/1, 586 01 Jihlava
- Policie České republiky, Krajské ředitelství policie Pardubického kraje, Územní odbor Chrudim, Dopravní inspektorát, IDDS: ndihp32
- Krajský úřad Pardubického kraje, Odbor dopravy a silničního hospodářství, oddělení dopravní obslužnosti, IDDS: z28bwu9

Toto opatření obecné povahy musí být vyvěšeno po dobu 15 dnů na úřední desce orgánu, který písemnost doručuje, a zveřejněno způsobem umožňujícím dálkový přístup.

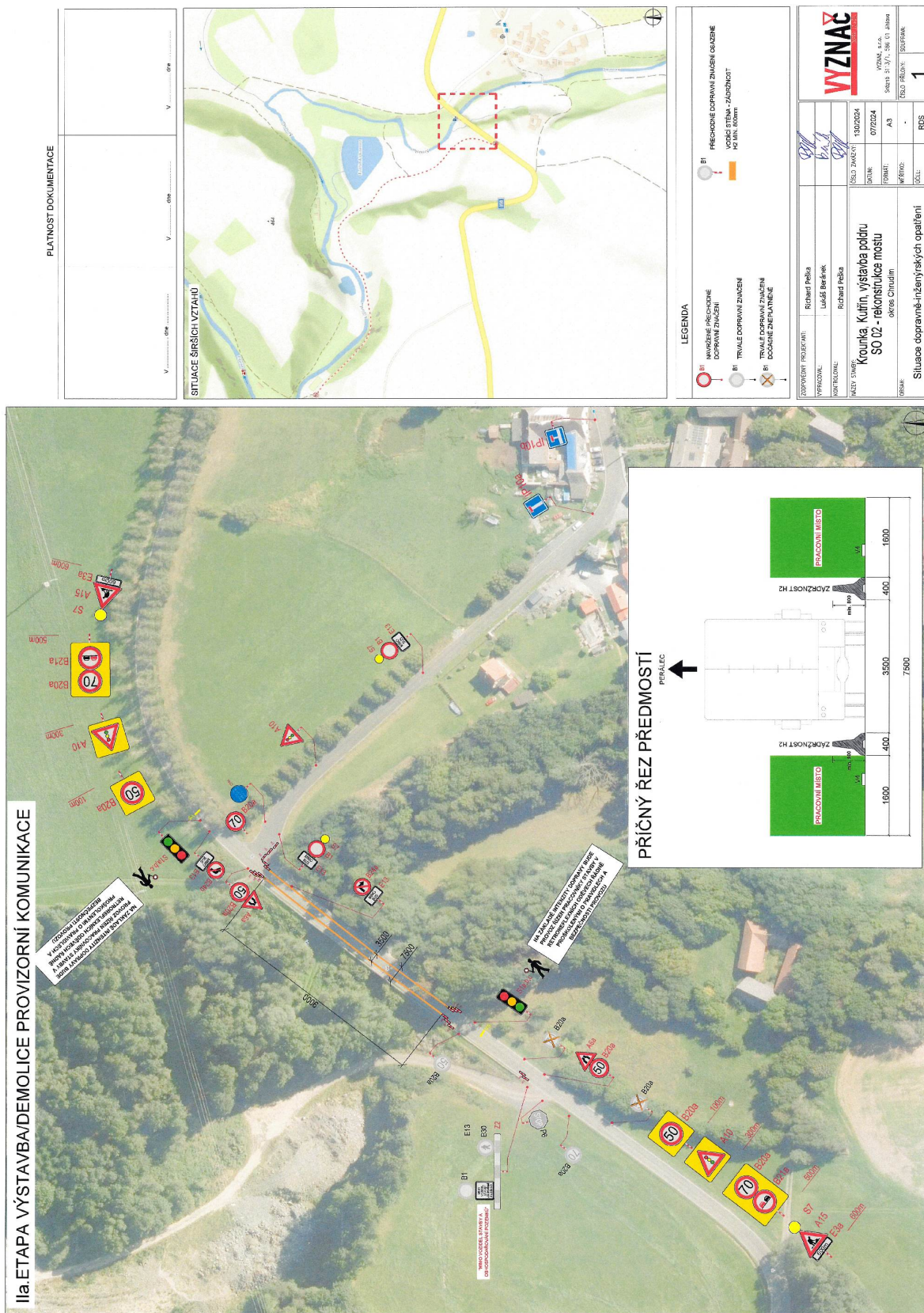
Toto opatření bude rovněž 15 dnů vyvěšeno na úřední desce Obecního úřadu Perálec, který tímto o vyvěšení žádáme. Následně prosíme o zaslání opatření zpět, a to s vyznačením dne vyvěšení a dne sejmutí tohoto opatření z úřední desky.

Vyvěšeno dne: .....

Sejmuto dne: .....

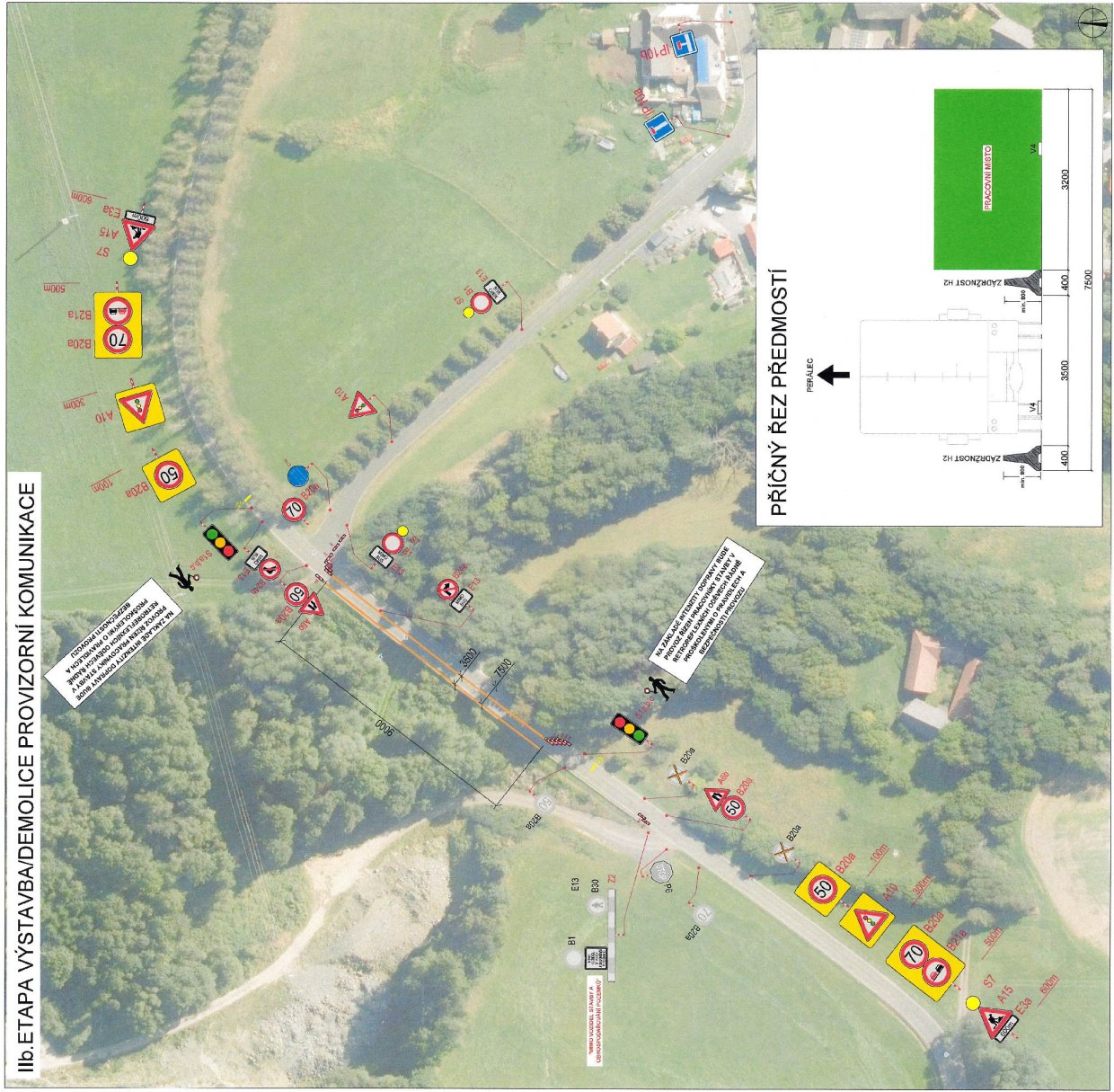
.....  
Podpis a razítko orgánu, který potvrzuje vyvěšení opatření na úřední desce a jeho následné sejmutí

Dále obdrží k vyvěšení na úřední desce:  
Městský úřad Chrudim, Pardubická 67, 537 16 Chrudim  
Obecní úřad Perálec, IDDS: s4ib3gn

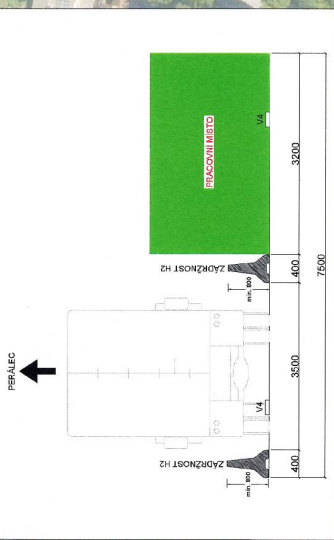




**IIb. ETAPA VÝSTAVBA/DEMOLICE PROVIZORNÍ KOMUNIKACE**

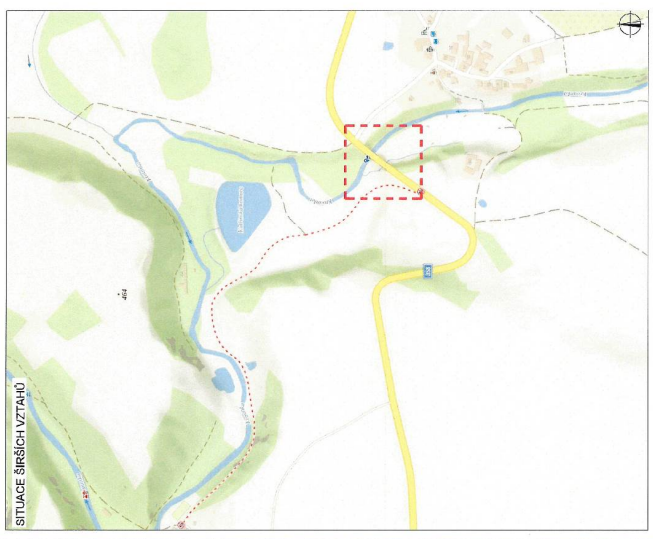


**PŘÍČNÝ ŘEZ PŘEDMĚSTÍ**



**PLATNOST DOKUMENTACE**

Vydání: 006	Vydání: 006	Vydání: 006
-------------	-------------	-------------



**LEGENDA**

- B1 - PŘECHODNÉ DOPRAVNÍ ZNAČENÍ
- B1 - PŘECHODNÉ DOPRAVNÍ ZNAČENÍ - ZABÝVÁNÍ
- B1 - TRVALÉ DOPRAVNÍ ZNAČENÍ
- B1 - TRVALÉ DOPRAVNÍ ZNAČENÍ - DOČASNÉ ZPĚPLATNĚNÍ

ZADAVATEL PROJEKTU:	Richard Peška
VYPRACOVATEL:	Lukáš Beránek
KONTROLNÍK:	Richard Peška
INŽENÝR STAVBY:	Richard Peška
DOKUMENTACE:	Richard Peška
PROJEKT:	Krounka, Kufřín, výstavba podruží SO 02 - rekonstrukce mostu
PROJEKTANT:	WYZNAC, s.r.o.
PROJEKTANTOVÝ ČÍSLO:	072204
PROJEKTANTOVÝ DATUM:	13/02/2024
PROJEKTANTOVÝ FORMÁT:	A3
PROJEKTANTOVÝ MĚŘÍTKO:	-
PROJEKTANTOVÝ ÚČEL:	RDS
PROJEKTANTOVÝ ČÍSLO:	2







